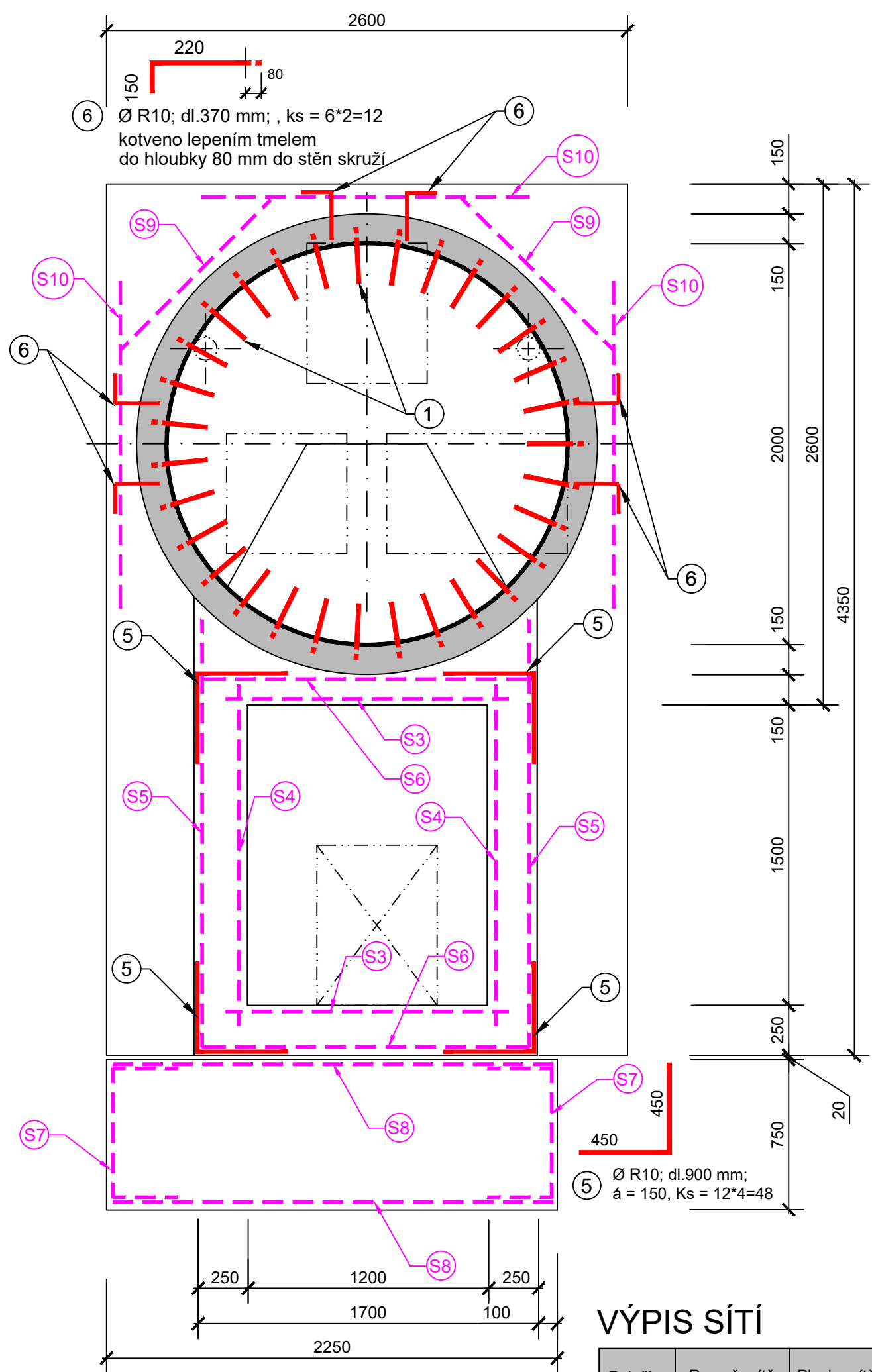
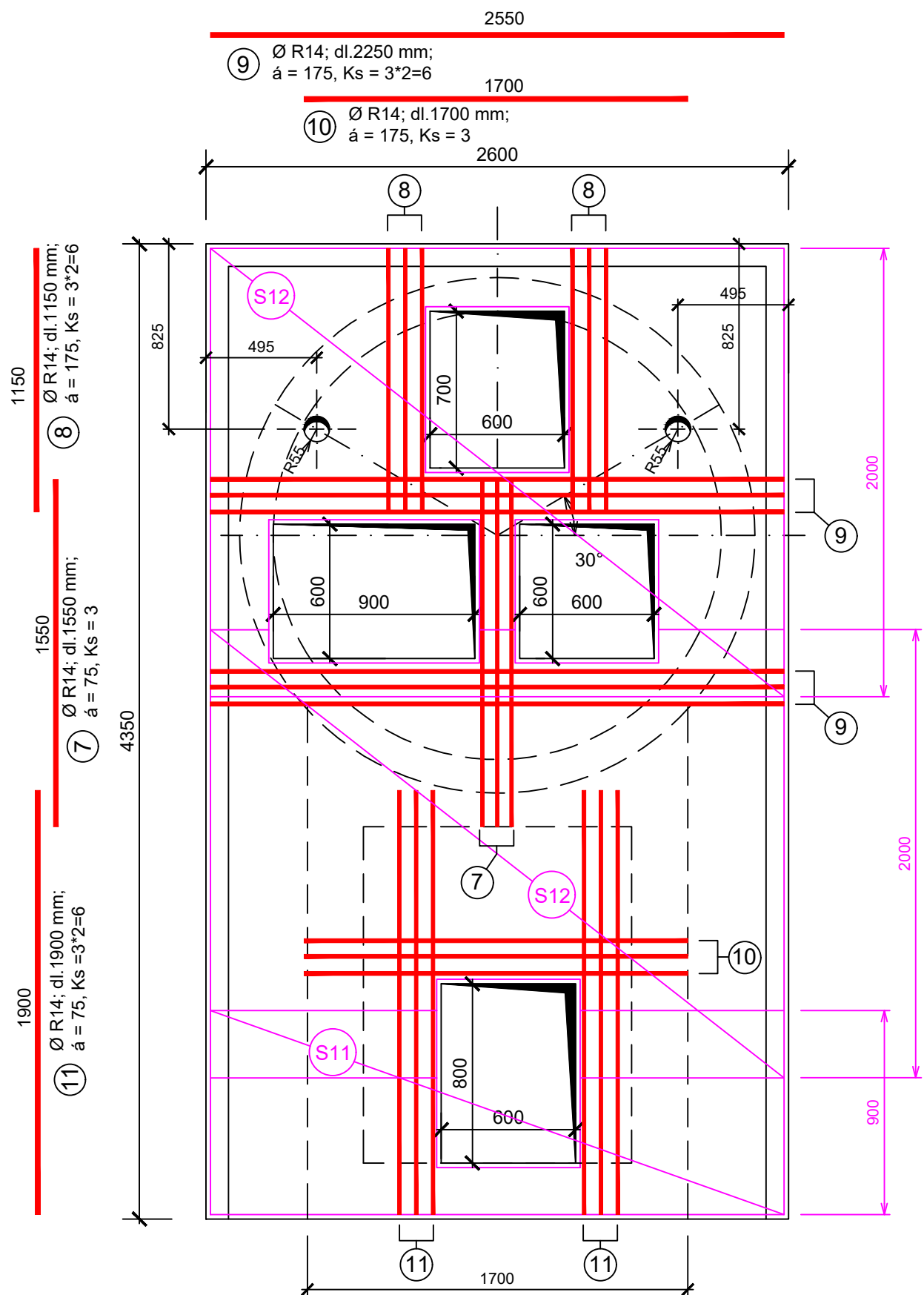


IO 05 ČERPACÍ STANICE ČS 2
VÝKRES VÝZTUŽE - půdorys



VÝPIS SÍTÍ

Položka číslo	Rozměr sítě [mm]	Plocha sítě [m²]	Jednotková hmotnost [kg/m²]	Hmotnost sítě [kg]	Ø drátu [mm]	rozteč drátů [mm]	Počet kusů	Celková hmotnost [kg]
S1	2000 x 2000	4,00	7,90	31,60	8,0	100 x 100	2	63,20
S2	1650 x 1800	2,97	7,90	23,46	8,0	100 x 100	2	46,93
S3	1300 x 1800	2,34	7,90	18,49	8,0	100 x 100	2	36,97
S4	1600 x 1800	2,88	7,90	22,75	8,0	100 x 100	2	45,50
S5	2100 x 1800	3,78	7,90	29,86	8,0	100 x 100	2	59,72
S6	1650 x 1800	2,97	7,90	23,46	8,0	100 x 100	2	46,93
S7	1300 x 1600	2,08	7,90	16,43	8,0	100 x 100	2	32,86
S8	2200 x 1600	3,52	7,90	27,81	8,0	100 x 100	2	55,62
S9	1100 x 1200	1,32	7,90	10,43	8,0	100 x 100	2	20,86
S10	1650 x 1200	1,98	7,90	15,64	8,0	100 x 100	3	46,93
S11	900 x 2550	2,30	7,90	18,13	8,0	100 x 100	2	36,26
S12	2000 x 2550	5,10	7,90	40,29	8,0	100 x 100	4	161,16
Celková hmotnost [kg]								652,93
Celková hmotnost včetně 5% prostřihu [kg]								685,58

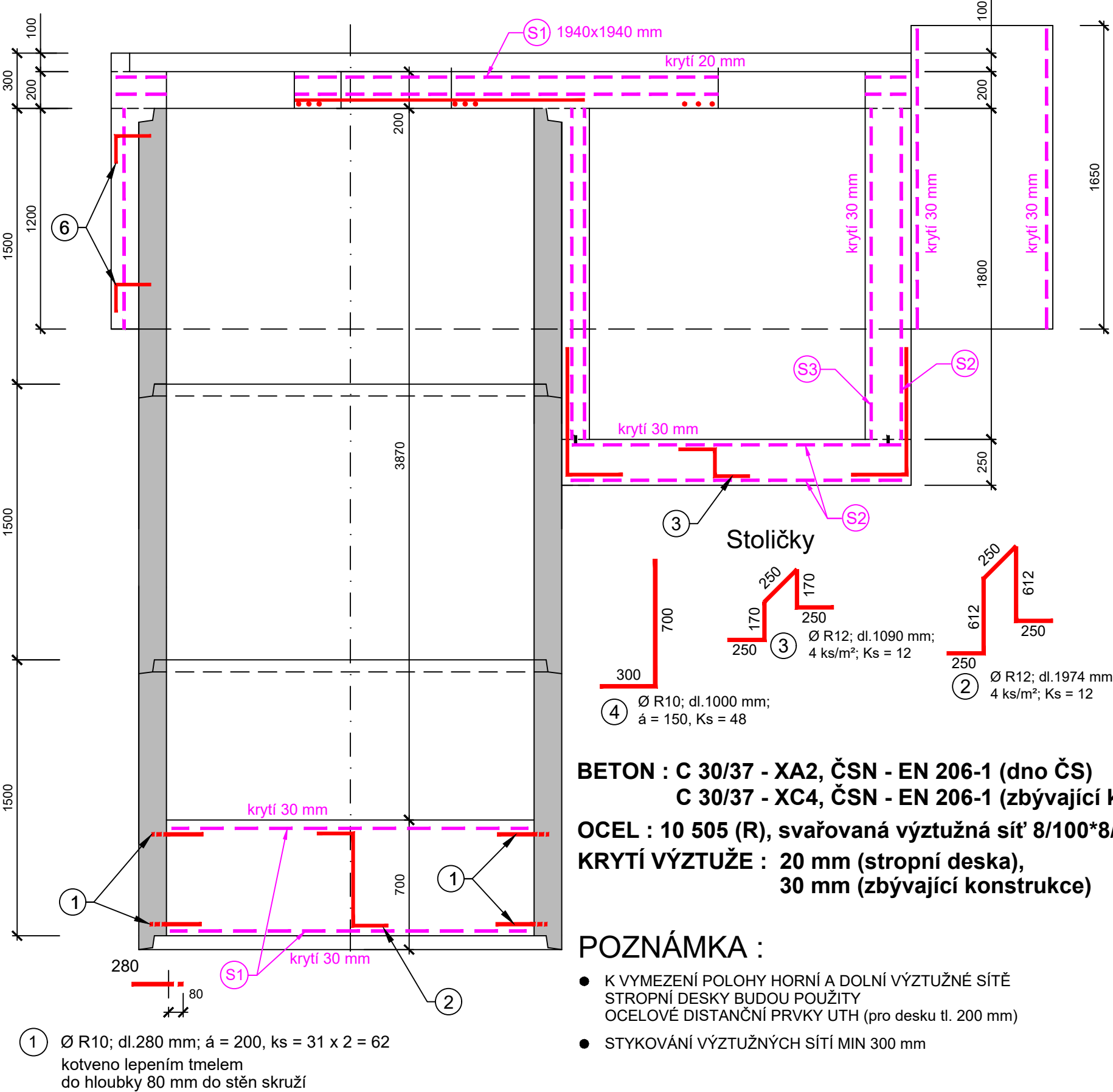


VÝPIS VÝZTUŽE

Položka č.	Profil	Délka 1 ks [mm]	Počet kusů	Délka (m)		
				R 10	R 12	R 14
1	R 10	280	62	17,36	-	-
2	R 12	1974	12	-	23,69	-
3	R 12	1090	12	-	13,08	-
4	R 10	1000	48	48,00	-	-
5	R 10	900	48	43,20	-	-
6	R 10	370	12	4,44	-	-
7	R 12	1550	3	-	-	4,65
8	R 12	1150	6	-	-	6,90
9	R 12	2550	6	-	-	15,30
10	R 12	1700	3	-	-	5,10
11	R 12	700	28	-	-	19,60
Celková délka [m]				113,00	36,77	51,55
Jednotková hmotnost [kg/m]				0,617	0,888	1,208
Celková hmotnost [kg]				69,72	32,65	62,27
Celková hmotnost včetně 5% prostřihu [kg]				73,21	34,28	65,39
Celková hmotnost [kg]				172,88		

SVISLÝ ŘEZ A - A

M 1 : 50



BETON : C 30/37 - XA2, ČSN - EN 206-1 (dno ČS)
C 30/37 - XC4, ČSN - EN 206-1 (zbyvajcí konstrukce)
OCEL : 10 505 (R), svařovaná výztužná síť 8/100*8/100 mm
KRYTÍ VÝZTUŽE : 20 mm (stropní deska),
30 mm (zbyvajcí konstrukce)

POZNÁMKA :

- K VYMEZENÍ POLOHY HORNÍ A DOLNÍ VÝZTUŽNÉ SÍTĚ STROPNÍ DESKY BUDOU POUŽITY OCELOVÉ DISTANČNÍ PRVKY UTH (pro desku tl. 200 mm)
- STYKOVÁNÍ VÝZTUŽNÝCH SÍTÍ MIN 300 mm

ZMĚNA VÝKRESU:

Č. ZMĚNY	PŘEDMĚT ZMĚNY	ZMĚNU PROVEDL	PODPIS	DATUM ZMĚNY

D.1 DOKUMENTACE STAVEBNÍHO NEBO INŽENÝRSKÉHO OBJEKTU

KONEKO		709 00 OSTRAVA - Výstavní 2224/8	
Investor: Obec Hnojník		Hlavní inženýr projektu: Ing. Sergej Gorbunov	
Akce: Splašková kanalizace a ČOV v obci Hnojník		Zodp. projektant: Ing. Roman Kaleta	
Objekt: IO 05 Čerpací stanice ČS2		Vypracoval: Ing. Roman Kaleta	
Název přílohy: Výkres výztuže ČS2		Kontroloval: Ing. Oldřich Kazda	
Zakázkové číslo: 3317/DPS-2019	Číslo přílohy: D.1.5-b.2.3	Stupeň: 1 : 25	Datum: 11/2019
Archivní číslo: 3317_01	Měřítko: 1 : 25	DPS	11/2019
TENTO VÝKRES A JEHO PŘÍLOHY JSOU NAŠIM DUŠEVNÍM VLASTNICTVÍM, NESMÍ BÝT BEZ NAŠEHO PŘEDCHOZÍHO PÍSEMNÉHO SOUHLASU KOPIROVÁNY, ROZMNOŽOVÁNY ANI ZPŘÍSTUPNĚNY JINÝM OSOBÁM NEBO FIRMÁM			